



Venta de Maquinaria Industrial y Agrícola
Km 24 Carr. Alvaro Obregón
Cd. Cuauhtemoc, Chih.

Tels: (625) 586 6477 y 52 (625) 586 6412
Cels: (625) 590 8941 - (625) 115 4764 - (625) 134 4523
Cels: (625) 100 1010 - (625) 283 9741
E-mails: awiebe71@hotmail.com, ventas@maquinariaw.com.mx

No. Folio: 12814

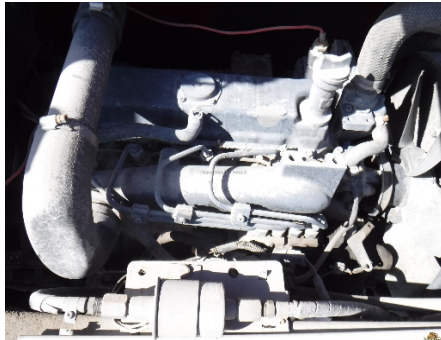
MONTACARGAS PARA PARTES

MOFFETT

P6000

2010

J320039



CON MOTOR KUBOTA A DIESEL MODELO V2203-M-ET02 (VENDIDO) DE 4 CILINDROS, 63 HP, CAP DE 6,000 LBS. ALTURA DE LA TORRE DE 10 FT, NEUMATICOS 31.5X13-126.5, PESA 7,305 LBS. , - -