



- Venta de Maquinaria Industrial y Agrícola -
Km 24 Carr. Alvaro Obregón
Cd. Cuauhtemoc, Chih.

Tels: (625) 586 6477 y 52 (625) 586 6412
Cels: 625) 590 8941 - (625) 115 4764 - (625) 134 4523
Cels: (625) 100 1010 - (625) 283 9741
E-mails: awiebe71@hotmail.com, ventas@maquinariaw.com.mx

No. Folio: 13212

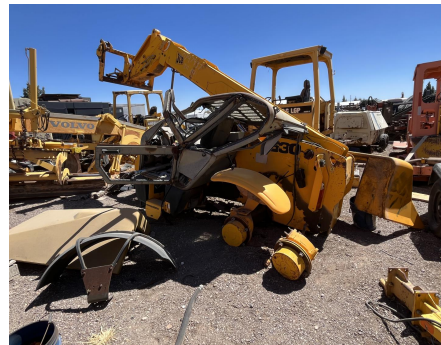
JCB 530 PARA REFACCIONES

JCB

530

1998

SLP53000WE07708



CON MOTOR PERKINS AA50590 A DIESEL 4 CILINDROS, DE 91 HP, ALCANCE VERTICAL DE 23 FT. MONTACARGAS TELESCOPICO PARA PARTES , - -