



- Venta de Maquinaria Industrial y Agrícola -
Km 24 Carr. Alvaro Obregón
Cd. Cuauhtemoc, Chih.

Tels: (625) 586 6477 y 52 (625) 586 6412
Cels: 625) 590 8941 - (625) 115 4764 - (625) 134 4523
Cels: (625) 100 1010 - (625) 283 9741
E-mails: awiebe71@hotmail.com, ventas@maquinariaw.com.mx

No. Folio: 15288

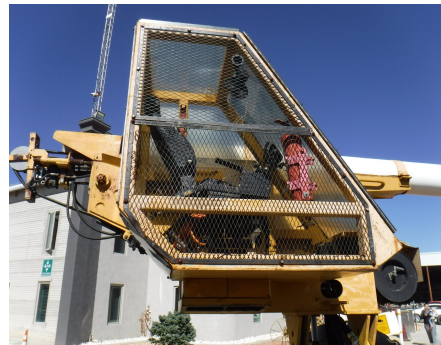
PODADORA DE ARBOLES

KERSHAW

SKYTRIM 75X

2002

75-113-02



CON MOTOR DEUTZ BF4L 913 A DIESEL DE 105 HP CON TURBO, WINCH DE 20, 00 LBS, MARCA 12,656 HORAS, PALA DE 102 PULGADAS, DISCO DE CORTE DE 24 PULGADAS, NEUMATICOS 28L-24, PESO 28,000 LBS, - -