



Venta de Maquinaria Industrial y Agrícola
Km 24 Carr. Alvaro Obregón
Cd. Cuauhtemoc, Chih.

Tels: (625) 586 6477 y 52 (625) 586 6412
Cels: (625) 590 8941 - (625) 115 4764 - (625) 134 4523
Cels: (625) 100 1010 - (625) 283 9741
E-mails: awiebe71@hotmail.com, ventas@maquinariaw.com.mx

No. Folio: 15368

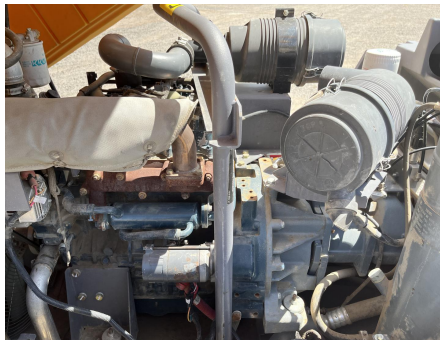
COMPRESOR DE AIRE ATLAS COPCO XAS185 KD7 PE

ATLAS COPCO

XAS185 KD7 PE

2015

4500A1018FR049467



CON MOTOR KUBOTA V2403-CR-EF02 4 CILINDROS, DE A DIESEL, CON 36.8 KW,
CAPACIDAD DE 123 PSI, NEUMATICOS DE 175/80R13, PESA 2,491 LBS, - -