



Venta de Maquinaria Industrial y Agrícola
Km 24 Carr. Alvaro Obregón
Cd. Cuauhtemoc, Chih.

Tels: (625) 586 6477 y 52 (625) 586 6412
Cels: (625) 590 8941 - (625) 115 4764 - (625) 134 4523
Cels: (625) 100 1010 - (625) 283 9741
E-mails: awiebe71@hotmail.com, ventas@maquinariaw.com.mx

No. Folio: 15424

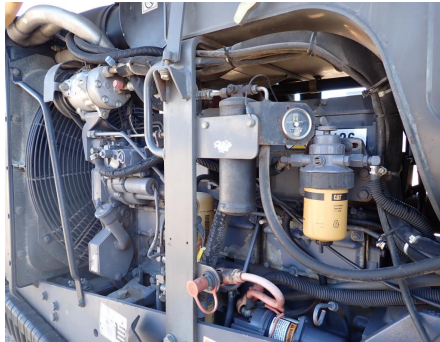
CATERPILLAR CHALLENGER 55

CATERPILLAR

CHALLENGER 55

1997

7DM01051



CON MOTOR A DIESEL CATERPILLAR 3126, DE 290 HP, CON TURBO, TRANSMISION
POWER SHIFT DE 16 VELOCIDADES, ORUGAS 24X53X6INF43, PESO 26,000 LBS, - -