



- Venta de Maquinaria Industrial y Agrícola -
Km 24 Carr. Alvaro Obregón
Cd. Cuauhtemoc, Chih.

Tels: (625) 586 6477 y 52 (625) 586 6412
Cels: 625) 590 8941 - (625) 115 4764 - (625) 134 4523
Cels: (625) 100 1010 - (625) 283 9741
E-mails: awiebe71@hotmail.com, ventas@maquinariaw.com.mx

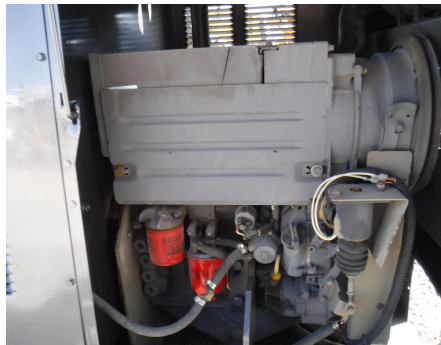
No. Folio: 15512

SOLDADORA LINCOLN COMMANDER 300

LINCOLN

COMMANDER 300

S/S



VENDIDO !!!

CON MOTOR DUETZ F3L 1011 F A DIESEL, DE 31 HP, CON 4,558 HORAS, CAPACIDAD DE 300 AMPERES, PESO 1,325 LBS, - -