



- Venta de Maquinaria Industrial y Agrícola -  
 Km 24 Carr. Alvaro Obregón  
 Cd. Cuauhtemoc, Chih.

Tels: (625) 586 6477 y 52 (625) 586 6412  
 Cels: 625) 590 8941 - (625) 115 4764 - (625) 134 4523  
 Cels: (625) 100 1010 - (625) 283 9741  
 E-mails: awiebe71@hotmail.com, ventas@maquinariaw.com.mx

No. Folio: 15532

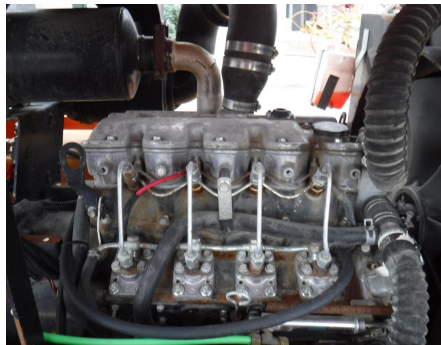
**COMPRESOR SULLIVAN DF185P3IZ**

SULLIVAN

DF185P3IZ

0000

102232



Cuadro Comparativo de Modelos (Unidades Métricas)	
M O D E L O	DF185P3IZ
Tipo	Tornillos rotatorios de una etapa lubricados en aceite
Temp. Ambiente de Operación	-20° a +125°F [-29° a +52°C]
Capacidad de Aceite	5.5 gal [21 L]
Volumen del Tanque de Aire	1.7 ft <sup>3</sup> [48 L]
Salidas de Aire	dos de 3/4" NPT (1.91cm)
Tipo de Enfriamiento	Aceite a Aire
Filtros de Entrada de Aire	5000 de dos etapas
Tipo de Control	0-100% de la demanda
Llantas	175/80D13
Entrada de Aire	185 cfm [5.2m <sup>3</sup> /min]
Presión de Operación	100 lb/in <sup>2</sup> [700 KPa]
Rango de Presión	70-125 lb/in <sup>2</sup> [480-860 KPa]
Peso con Líquidos	1,900 lb [862 Kg]
M O T O R	
Tipo	Diesel
Marca	ISUZU
Modelo	4024 TI [3000cc]
Número de Cilindros	4
Diámetro y Carrera	3.9" x 4.13" [100 x 105 mm]
Desplazamiento	149 in <sup>3</sup> [2.4 L]
Cap Total de Aceite	8.5 gal [31 L]
Cap Agua de Enfriamiento	14 qt [13.2 L]
Voltage de Batería	12 Volts
Amperes Arranque a 12°C	750 Amperes
Velocidad Mínima	1,500 RPM
Cap Tanque de Combustible	21 Gal [79.5 L]
Velocidad Máxima	2,650 RPM
Caballaje a Velocidad Máxima	49 HP [35.5 kw]

CON MOTOR ISUZU AV-4LE1NYBW-04E DE 4 CILINDROS, DE 49 HP, CAPACIDAD DE 185 CFM, NEUMATICOS ST175/80D13, - -