



Venta de Maquinaria Industrial y Agrícola
Km 24 Carr. Alvaro Obregón
Cd. Cuauhtemoc, Chih.

Tels: (625) 586 6477 y 52 (625) 586 6412
Cels: (625) 590 8941 - (625) 115 4764 - (625) 134 4523
Cels: (625) 100 1010 - (625) 283 9741
E-mails: awiebe71@hotmail.com, ventas@maquinariaw.com.mx

No. Folio: 15636

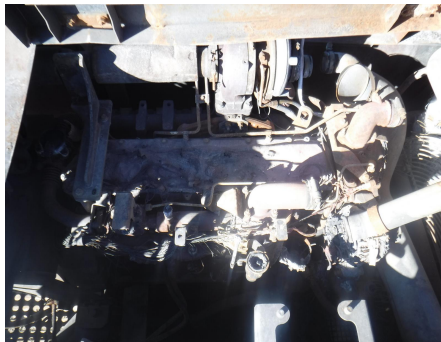
JOHN DEERE 210G

JOHN DEERE

210G

2013

1FF210GXJDE520912



CON MOTOR JOHN DEERE PT PVS 6.8L, DE 159 HP, BUCKET C.Y. 1.29, KIT PARA MARTILLO, CUCHARON DE 48 PULGADAS, PESO 51,940 LBS, - -