



Venta de Maquinaria Industrial y Agrícola  
Km 24 Carr. Alvaro Obregón  
Cd. Cuauhtemoc, Chih.

Tels: (625) 586 6477 y 52 (625) 586 6412  
Cels: (625) 590 8941 - (625) 115 4764 - (625) 134 4523  
Cels: (625) 100 1010 - (625) 283 9741  
E-mails: awiebe71@hotmail.com, ventas@maquinariaw.com.mx

No. Folio: 16109

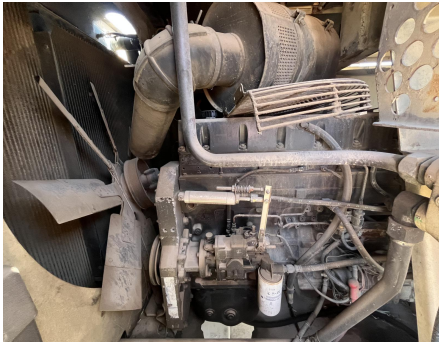
### INGERSOLL RAND HP935WCU

INGERSOLL RAND

HP935WCU

2012

436466UBWCU



CON MOTOR A DIESEL CUMMINS M11 335C, DE 335 HP, CON 4,846 HORAS, CAPACIDAD DE 935 CFM, PRESION CONTINUA DE 150 PSI, - -