



- Venta de Maquinaria Industrial y Agrícola -
Km 24 Carr. Alvaro Obregón
Cd. Cuauhtemoc, Chih.

Tels: (625) 586 6477 y 52 (625) 586 6412
Cels: 625) 590 8941 - (625) 115 4764 - (625) 134 4523
Cels: (625) 100 1010 - (625) 283 9741
E-mails: awiebe71@hotmail.com, ventas@maquinariaw.com.mx

No. Folio: 16594

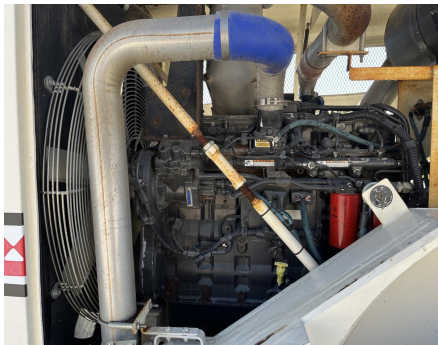
TEREX RS350C

TEREX

RS350C

2008

560208



VENDIDO !!!

CON MOTOR CUMMINS QSL DE 350 HP, CON TURBO, MARCA 671 HORAS EL MOTOR, RODILLO PERFILADOR DE 80 PULGADAS DE ANCHO, PROFUNDIDAD DE CORTE DE 11 PULGADAS, 95 RPM BAJA VELOCIDAD DE CORTE, 150 RPM ALTA VELOCIDAD DE CORTE, NEUMATICOS 17.5R25, PESO 36,000 LBS, - -