



Venta de Maquinaria Industrial y Agrícola
Km 24 Carr. Alvaro Obregón
Cd. Cuauhtemoc, Chih.

Tels: (625) 586 6477 y 52 (625) 586 6412
Cels: (625) 590 8941 - (625) 115 4764 - (625) 134 4523
Cels: (625) 100 1010 - (625) 283 9741
E-mails: awiebe71@hotmail.com, ventas@maquinariaw.com.mx

No. Folio: 16607

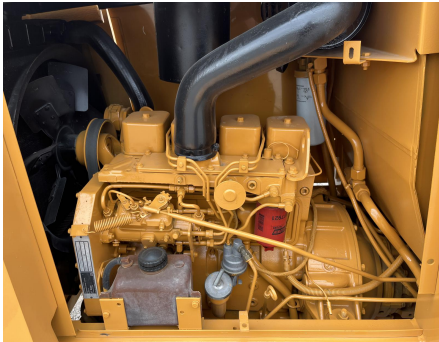
CASE 586E

CASE

586E

1995

JJG0068703



CON MOTOR A DIESEL CASE 4-390, 4X4, CAPACIDAD 6,000 LBS, CON DESPLAZAMIENTO LATERAL, PICOS DE 42 X 5 PULGADAS, NEUMATICOS DELANTEROS 305/70D16.5, NEUMATICOS TRASEROS 19.5L-24, PESO 13,900 LBS, - -