



Venta de Maquinaria Industrial y Agrícola
Km 24 Carr. Alvaro Obregón
Cd. Cuauhtemoc, Chih.

Tels: (625) 586 6477 y 52 (625) 586 6412
Cels: (625) 590 8941 - (625) 115 4764 - (625) 134 4523
Cels: (625) 100 1010 - (625) 283 9741
E-mails: awiebe71@hotmail.com, ventas@maquinariaw.com.mx

No. Folio: 16731

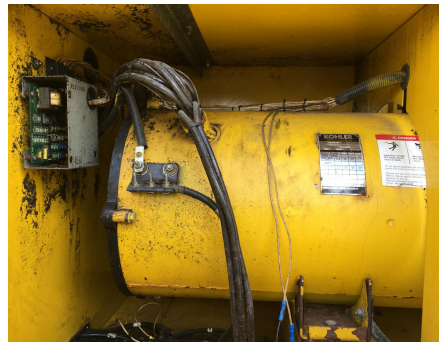
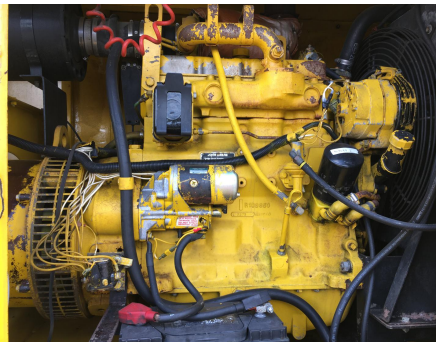
PLANTA DE LUZ KOHLER 50R0ZJ61

KOHLER

50R0ZJ61

1992

321250



CON MOTOR JOHN DEERE 4039T A DIESEL, DE 101 HP, CON TURBO, CAPACIDAD DE 54 KW, 120/240, 120/208 TRIFASICO, PESA 6,000 LIBRAS, , - -