



Venta de Maquinaria Industrial y Agrícola  
Km 24 Carr. Alvaro Obregón  
Cd. Cuauhtemoc, Chih.

Tels: (625) 586 6477 y 52 (625) 586 6412  
Cels: (625) 590 8941 - (625) 115 4764 - (625) 134 4523  
Cels: (625) 100 1010 - (625) 283 9741  
E-mails: awiebe71@hotmail.com, ventas@maquinariaw.com.mx

No. Folio: 16873

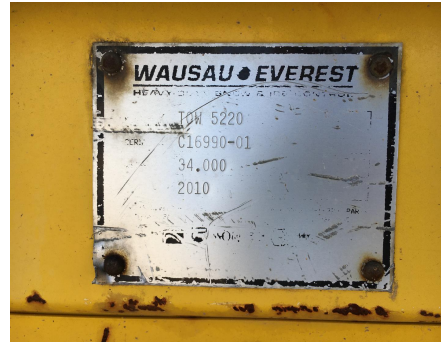
BARREDORA REMOLCABLE WAUSAU TOW5220 SNOSAW

WAUSAU EVEREST

TOW5220

2010

C1699001



CON MOTOR CUMMINS A DIESEL, DE 400 HP, CON TURBO, ANCHO DEL CEPILLO DE 21 FT, CON SOPLADORES DE AIRE, VELOCIDAD DE 45 MPH, ENGANCHE TIPO QUINTA RUEDA, EJE DE DIRECCION TRASERO, NEUMATICOS DELANTEROS 180/70R8, NEUMATICOS TRASEROS 315/80R22.5, DIMENSIONES: LARGO 42 FT, ANCHO 102 PULGADAS, ALTO 10 FT, PESA 34,000 LBS, - -