



- Venta de Maquinaria Industrial y Agrícola -
Km 24 Carr. Alvaro Obregón
Cd. Cuauhtemoc, Chih.

Tels: (625) 586 6477 y 52 (625) 586 6412
Cels: 625) 590 8941 - (625) 115 4764 - (625) 134 4523
Cels: (625) 100 1010 - (625) 283 9741
E-mails: awiebe71@hotmail.com, ventas@maquinariaw.com.mx

No. Folio: 17012

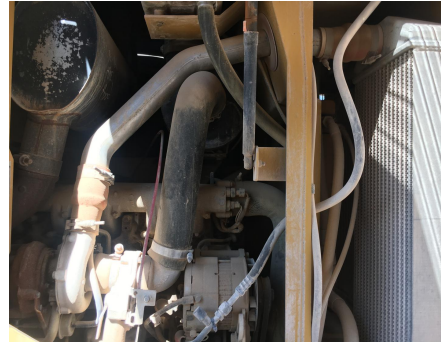
CATERPILLAR IT28G

CATERPILLAR

IT28G

2003

CATIT28GADBT006



CON MOTOR CATERPILLAR 3056E, CON 131 HP, TRANSMISION PS, BUCKET CAP C.Y. 2.6,
PESO 28,267 LBS, - -