



Venta de Maquinaria Industrial y Agrícola  
Km 24 Carr. Alvaro Obregón  
Cd. Cuauhtemoc, Chih.

Tels: (625) 586 6477 y 52 (625) 586 6412  
Cels: (625) 590 8941 - (625) 115 4764 - (625) 134 4523  
Cels: (625) 100 1010 - (625) 283 9741  
E-mails: awiebe71@hotmail.com, ventas@maquinariaw.com.mx

No. Folio: 17197

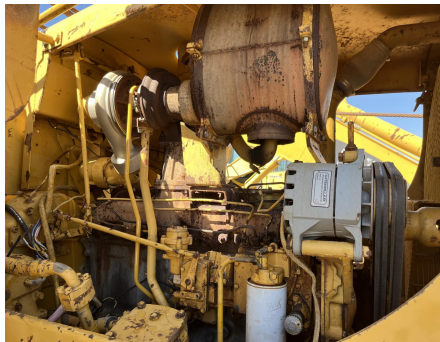
CATERPILLAR 571G

CATERPILLAR

571G

1977

16W319



CON MOTOR 3306 DE 200 HP, CON TURBO, TRANSMISION PS, MARCA EN HORAS 9,028,  
CON ADITAMENTO PIPELAYER MARCA MIDWEST, MODELO M571, CON CABLE DE 0.75  
PULGADA, PESA PESA 50,800 LBS, - - ,