



Venta de Maquinaria Industrial y Agrícola  
Km 24 Carr. Alvaro Obregón  
Cd. Cuauhtemoc, Chih.

Tels: (625) 586 6477 y 52 (625) 586 6412  
Cels: (625) 590 8941 - (625) 115 4764 - (625) 134 4523  
Cels: (625) 100 1010 - (625) 283 9741  
E-mails: awiebe71@hotmail.com, ventas@maquinariaw.com.mx

No. Folio: 17325

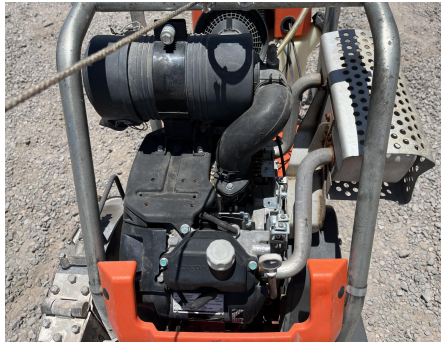
HUSQVARNA FS520

HUSQVARNA

FS520

2019

20190800007



CON MOTOR A GASOLINA 2 CILINDROS HONDA GX630, DE 20.8 HP, PROFUNDIDAD  
MAXIMA DE CORTE 7.7 PULGADAS, PESO 493 LBS, - -