



Venta de Maquinaria Industrial y Agrícola
Km 24 Carr. Alvaro Obregón
Cd. Cuauhtemoc, Chih.

Tels: (625) 586 6477 y 52 (625) 586 6412
Cels: (625) 590 8941 - (625) 115 4764 - (625) 134 4523
Cels: (625) 100 1010 - (625) 283 9741
E-mails: awiebe71@hotmail.com, ventas@maquinariaw.com.mx

No. Folio: 17485

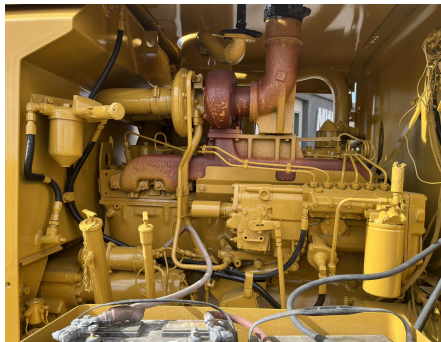
MOTOCONFORMADORA CATERPILLAR 140G

CATERPILLAR

140G 6WD

1994

72V16641



CON MOTOR CATERPILLAR 3306, DE 150 HP, CON TURBO, 6X6, CUCHILLA DE 14 FT.
LLANTAS 14-24, PESO 31,090 LBS