



Venta de Maquinaria Industrial y Agrícola
Km 24 Carr. Alvaro Obregón
Cd. Cuauhtemoc, Chih.

Tels: (625) 586 6477 y 52 (625) 586 6412
Cels: (625) 590 8941 - (625) 115 4764 - (625) 134 4523
Cels: (625) 100 1010 - (625) 283 9741
E-mails: awiebe71@hotmail.com, ventas@maquinariaw.com.mx

No. Folio: 17516

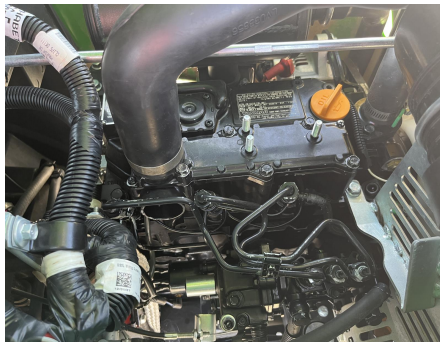
TRACTOR JOHN DEERE 1025R

JOHN DEERE

1025R

2022

1LV1025RJNN843370



CON MOTOR A DIESEL YANMAR 3TNV80F-NCJT, DE 24 HP, CON 128 HORAS, 4X4, TOMA DE FUERZA DE TRES PUNTOS, LLANTAS DELANTERAS 215/50-10, LLANTAS TRASERAS 305/60-12, PESO 1,556 LBS