



- Venta de Maquinaria Industrial y Agrícola -
Km 24 Carr. Alvaro Obregón
Cd. Cuauhtemoc, Chih.

Tels: (625) 586 6477 y 52 (625) 586 6412
Cels: 625) 590 8941 - (625) 115 4764 - (625) 134 4523
Cels: (625) 100 1010 - (625) 283 9741
E-mails: awiebe71@hotmail.com, ventas@maquinariaw.com.mx

No. Folio: 17572

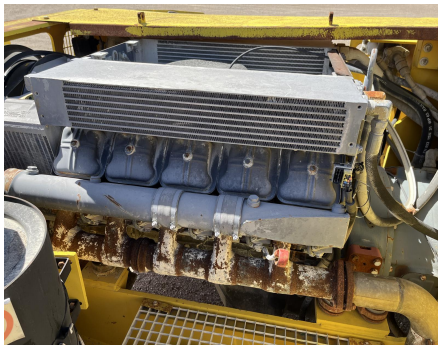
ATLAS COPCO ST6C

ATLAS COPCO

ST6C

0

DA14PO416



CON MOTOR DE 10 CIL. DEUTZ F10L-413 FW, DE 231 HP, CON 1,028 HORAS, CAPACIDAD DE CUCHARON 4.6 M3 (6.01 Y. C), PALA DE 93 PULGADAS, NEUMATICOS 18.00R25, PESO 53,435 LBS, - -