



- Venta de Maquinaria Industrial y Agrícola -
Km 24 Carr. Alvaro Obregón
Cd. Cuauhtemoc, Chih.

Tels: (625) 586 6477 y 52 (625) 586 6412
Cels: 625) 590 8941 - (625) 115 4764 - (625) 134 4523
Cels: (625) 100 1010 - (625) 283 9741
E-mails: awiebe71@hotmail.com, ventas@maquinariaw.com.mx

No. Folio: 17756

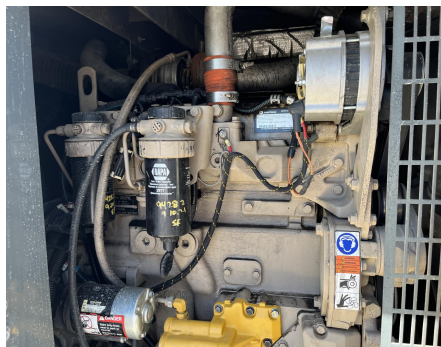
WACKER NEUSON G100

WACKER NEUSON

G100

2011

20074325



CON MOTOR A DIESEL JOHN DEERE 4045HF285, DE 158 HP, CON TURBO, CAPACIDAD DE 100 KVA/80 KW, SALIDA TRIFASICA, 240V/480 V, LLANTAS 7.50-16, PESO 7,507 LBS, - -