



Venta de Maquinaria Industrial y Agrícola
Km 24 Carr. Alvaro Obregón
Cd. Cuauhtemoc, Chih.

Tels: (625) 586 6477 y 52 (625) 586 6412
Cels: (625) 590 8941 - (625) 115 4764 - (625) 134 4523
Cels: (625) 100 1010 - (625) 283 9741
E-mails: awiebe71@hotmail.com, ventas@maquinariaw.com.mx

No. Folio: 18006

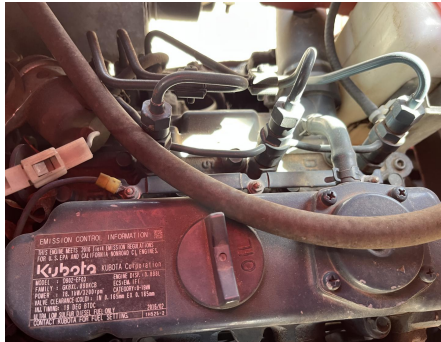
PLATAFORMA ARTICULADA CMC 83HD+ ARBOR PRO

CMC

83HD+ ARBOR PRO

2017

S17A1342



CON MOTOR KUBOTA D902-EF03 A DIESEL, DE 21.6 HP, CAPACIDAD DE CARGA 507 LBS, ALCANCE MAXIMO 83 FT, NUMERO DE ORUGAS 250X72X52, PESO 8,500 LBS, - -,