



Venta de Maquinaria Industrial y Agrícola
Km 24 Carr. Alvaro Obregón
Cd. Cuauhtemoc, Chih.

Tels: (625) 586 6477 y 52 (625) 586 6412
Cels: (625) 590 8941 - (625) 115 4764 - (625) 134 4523
Cels: (625) 100 1010 - (625) 283 9741
E-mails: awiebe71@hotmail.com, ventas@maquinariaw.com.mx

No. Folio: 18035

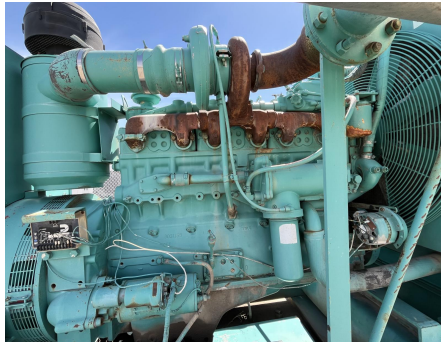
ONAN 200.0DFP

ONAN

200.0DFP-17R/30483M

0000

D870884388



CON MOTOR A DIESEL CUMMINS NT855-G2, DE 355 HP, CON TURBO, MARCA 7,350 HORAS, CAPACIDAD DE 200 KW, 250 KVA, LLANTAS ST225/75R15, PESA 6,834 LBS, - -