



Venta de Maquinaria Industrial y Agrícola
Km 24 Carr. Alvaro Obregón
Cd. Cuauhtemoc, Chih.

Tels: (625) 586 6477 y 52 (625) 586 6412
Cels: (625) 590 8941 - (625) 115 4764 - (625) 134 4523
Cels: (625) 100 1010 - (625) 283 9741
E-mails: awiebe71@hotmail.com, ventas@maquinariaw.com.mx

No. Folio: 18175

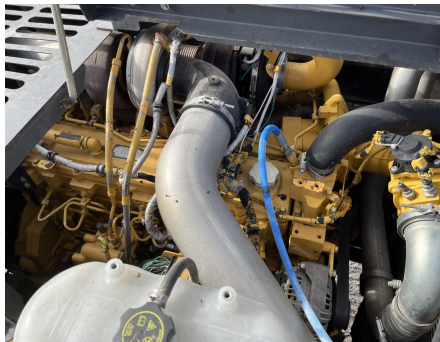
JOHN DEERE 350G LC

JOHN DEERE

350G LC

2013

1FF350GXPDE800312



CON MOTOR A DIESEL JOHN DEERE 6090HT010, DE 271 HP, CON TURBO, CON KIT PARA MARTILLO, CAPACIDAD DE 2.4 YARDAS CUBICAS, CUCHARON DE 41 PULGADAS, PESA 78,550 LBS