



Venta de Maquinaria Industrial y Agrícola  
Km 24 Carr. Alvaro Obregón  
Cd. Cuauhtemoc, Chih.

Tels: (625) 586 6477 y 52 (625) 586 6412  
Cels: (625) 590 8941 - (625) 115 4764 - (625) 134 4523  
Cels: (625) 100 1010 - (625) 283 9741  
E-mails: awiebe71@hotmail.com, ventas@maquinariaw.com.mx

No. Folio: 18208

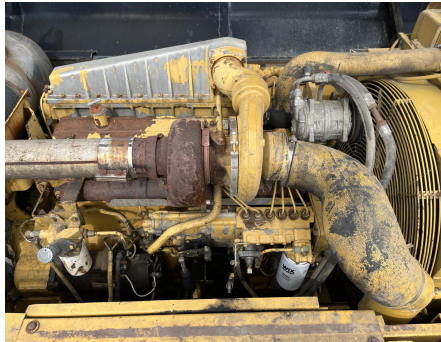
CATERPILLAR 330L

CATERPILLAR

330L

1995

5YM00930



CON MOTOR A DIESEL CATERPILLAR 3306, DE 222 HP, CON TURBO, CUCHARON DE 54 PULGADAS, CAPACIDAD DE 2.75 YARDAS CUBICAS, PESA 73,880 LBS,