



Venta de Maquinaria Industrial y Agrícola
Km 24 Carr. Alvaro Obregón
Cd. Cuauhtemoc, Chih.

Tels: (625) 586 6477 y 52 (625) 586 6412
Cels: (625) 590 8941 - (625) 115 4764 - (625) 134 4523
Cels: (625) 100 1010 - (625) 283 9741
E-mails: awiebe71@hotmail.com, ventas@maquinariaw.com.mx

No. Folio: 18236

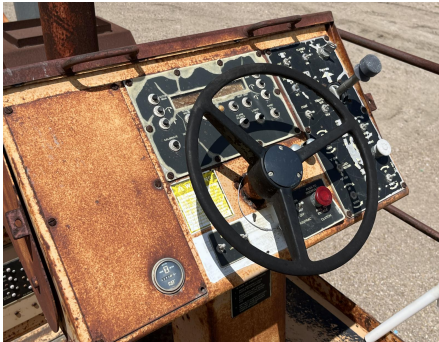
CMI RS-500

CMI

RS-500

0

531138



CON MOTOR A DIESEL CATERPILLAR 3408, DE 525 HP, RODILLO PERFILADOR DE 96 PULGADAS, PROFUNDIDAD DE CORTE DE 16 PULGADAS, RODILLO CON 4 VELOCIDADES DE 85-205 RPM, NEUMATICOS 28L-26, PESA 56,000 LBS