



Venta de Maquinaria Industrial y Agrícola
Km 24 Carr. Alvaro Obregón
Cd. Cuauhtemoc, Chih.

Tels: (625) 586 6477 y 52 (625) 586 6412
Cels: (625) 590 8941 - (625) 115 4764 - (625) 134 4523
Cels: (625) 100 1010 - (625) 283 9741
E-mails: awiebe71@hotmail.com, ventas@maquinariaw.com.mx

No. Folio: 18295

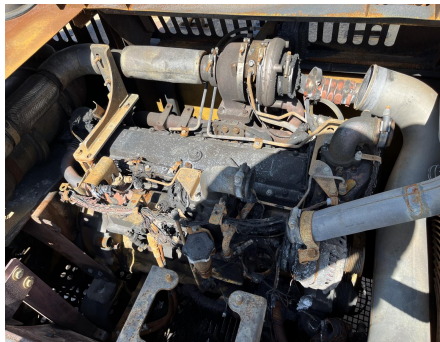
JOHN DEERE 210G LC

JOHN DEERE

210G LC

2012

1FF210GXCCE520392



CON MOTOR A DIESEL JOHN DEERE 6.8L, DE 159 HP, CON TURBO, CUCHARON DE 51 PULGADAS, CAPACIDAD DE 1.29 YARDAS CUBICAS, PESA 51,940 LBS,