



Venta de Maquinaria Industrial y Agrícola  
Km 24 Carr. Alvaro Obregón  
Cd. Cuauhtemoc, Chih.

Tels: (625) 586 6477 y 52 (625) 586 6412  
Cels: (625) 590 8941 - (625) 115 4764 - (625) 134 4523  
Cels: (625) 100 1010 - (625) 283 9741  
E-mails: awiebe71@hotmail.com, ventas@maquinariaw.com.mx

No. Folio: 18351

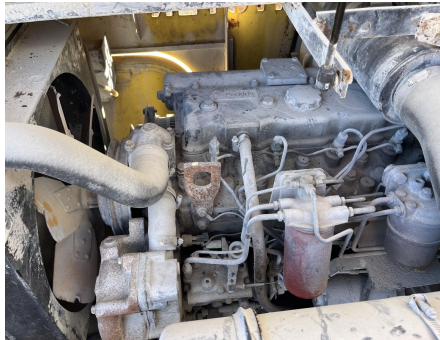
HYSTER H155XL2

HYSTER

H155XL2

2003

F006V02278A



CON MOTOR A DIESEL PERKINS DE 6 CILINDROS, CON 5,265 HORAS, CAPACIDAD DE 13,500 LBS, ALCANCE DE 173 PULGADAS, LLANTAS 8.25-15, PESA 21,510 LBS