



Venta de Maquinaria Industrial y Agrícola
Km 24 Carr. Alvaro Obregón
Cd. Cuauhtemoc, Chih.

Tels: (625) 586 6477 y 52 (625) 586 6412
Cels: (625) 590 8941 - (625) 115 4764 - (625) 134 4523
Cels: (625) 100 1010 - (625) 283 9741
E-mails: awiebe71@hotmail.com, ventas@maquinariaw.com.mx

No. Folio: 18353

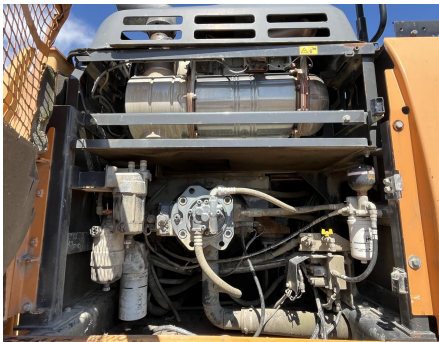
CASE CX300D

CASE

CX300D

2015

NFS7N1124



CON MOTOR A DIESEL IZUSU AQ-6HK1X, DE 207 HP, CON TURBO, CUCHARON DE 53 PULGADAS, CAPACIDAD DE 2.42 YARDAS CUBICAS, CON KIT PARA MARTILLO, PESA 67, 271 LBS