



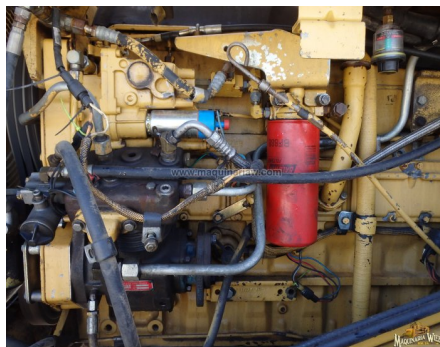
- Venta de Maquinaria Industrial y Agrícola -  
Km 24 Carr. Alvaro Obregón  
Cd. Cuauhtemoc, Chih.

Tels: (625) 586 6477 y 52 (625) 586 6412  
Cels: 625) 590 8941 - (625) 115 4764 - (625) 134 4523  
Cels: (625) 100 1010 - (625) 283 9741  
E-mails: awiebe71@hotmail.com, ventas@maquinariaw.com.mx

No. Folio: 3444

## CARGADOR FRONTAL

CAT	950F	1992	6YG01642
-----	------	------	----------



### VENDIDO !!!

CON MOTOR 3116 A DIESEL, 6 CILINDROS, DE 170 HP, CON TURBO, BKT. CAP C.Y. 4,  
CUCHARON DE 109 PULGADAS, NEUMATICOS 195A2/176B Y 23.5R25, PESA 35,463 LBS, -