



Venta de Maquinaria Industrial y Agrícola
 Km 24 Carr. Alvaro Obregón
 Cd. Cuauhtemoc, Chih.

Tels: (625) 586 6477 y 52 (625) 586 6412
 Cels: (625) 590 8941 - (625) 115 4764 - (625) 134 4523
 Cels: (625) 100 1010 - (625) 283 9741
 E-mails: awiebe71@hotmail.com, ventas@maquinariaw.com.mx

No. Folio: 4338

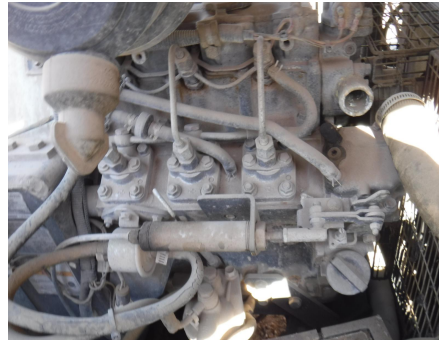
COMPRESOR

INGERSOLL RAND

TYPER1075F726

2002

SCZ726SFX2Y105223



CON MOTOR INGERSOLL RAND 3IRL2N A DIESEL 3 CILINDROS, DE 28.4 HP,
 NEUMATICOS ST175/80D13, - -