



- Venta de Maquinaria Industrial y Agrícola -
Km 24 Carr. Alvaro Obregón
Cd. Cuauhtemoc, Chih.

Tels: (625) 586 6477 y 52 (625) 586 6412
Cels: 625) 590 8941 - (625) 115 4764 - (625) 134 4523
Cels: (625) 100 1010 - (625) 283 9741
E-mails: awiebe71@hotmail.com, ventas@maquinariaw.com.mx

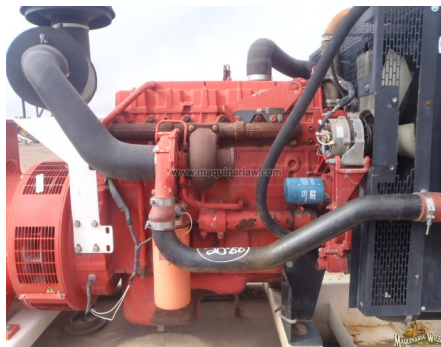
No. Folio: 6655

PLANTA DE LUZ SYNCHRONUS MARAPCO P250H

SYNCHRONUS MARAPCO P250H

2003

FGWNAV01AF0A03



CON MOTOR INTERNATIONAL GCB330 A DIESEL, 8.7 LT, DE 330 HP, CAPACIDAD DE 200 KW, 250 KVA, VOLTAJE, - -