



Venta de Maquinaria Industrial y Agrícola
Km 24 Carr. Alvaro Obregón
Cd. Cuauhtemoc, Chih.

Tels: (625) 586 6477 y 52 (625) 586 6412
Cels: (625) 590 8941 - (625) 115 4764 - (625) 134 4523
Cels: (625) 100 1010 - (625) 283 9741
E-mails: awiebe71@hotmail.com, ventas@maquinariaw.com.mx

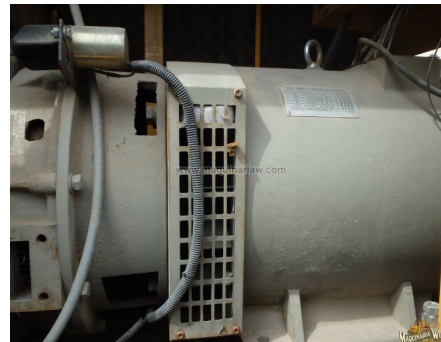
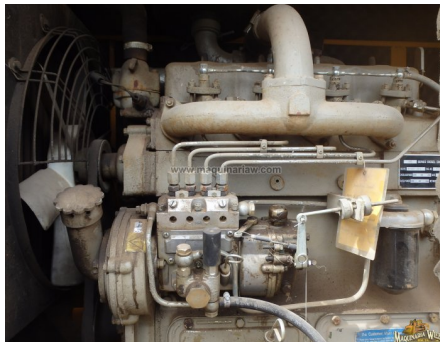
No. Folio: 8119

PLANTA DE LUZ GF3-30

GF3-30

2008

08033029



CON MOTOR MODELO K4100 ZD A DIESEL, 4 CILINDROS, CON TURBO, CAPACIDAD DE 30 KW, 37.5 KVA. 380 VOLTS, TRIFASICA, PESO 1,080 KG, - -