



Venta de Maquinaria Industrial y Agrícola
Km 24 Carr. Alvaro Obregón
Cd. Cuauhtemoc, Chih.

Tels: (625) 586 6477 y 52 (625) 586 6412
Cels: (625) 590 8941 - (625) 115 4764 - (625) 134 4523
Cels: (625) 100 1010 - (625) 283 9741
E-mails: awiebe71@hotmail.com, ventas@maquinariaw.com.mx

No. Folio: 8646

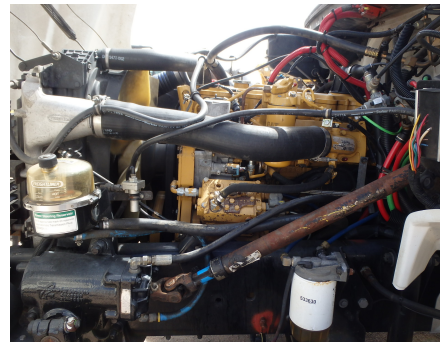
CAMION HAIL RAIL CON GRUA NATIONAL N80A

FREIGHTLINER

FL80

2002

1FVHBXAK22HK52069



CON MOTOR CATERPILLAR 3126 6 CILINDROS A DIESEL CON TURBO, TRANSMISION EATON FULLER DE 15 VELOCIDADES, CON 132,911 MILLAS, GRUA NATIONAL N80A CON UN ALCANCE DE 32 FT, CAPACIDAD MAXIMA DE CARGA DE 5,300 LBS, CABLE DEL WINCH DE 1/2, CON EQUIPO FERROVIARIO MARTCA HTT (HIGH RAIL) O (CARRIL ALTO) MODELO 4000V, NEUMATICOS 11R22.5, CAMION CON CONEXIONES POSTERIORES PARA ADITAMENTOS HIDRAULICOS, PESO 14,830 KG , - -